



CHAPELLE DE L'HÔPITAL



du 23 au 27 Juillet 2022

10h30-13h

16-19h

Expositions de Photos et d'Artefacts

Créatures Océanes



Eric CASTOR LELORRAIN



Jaume CAMIN

Vernissage Samedi 23 Juillet à 18h

organisé par les Amis de la Chapelle Saint Jean-Baptiste de l'Hôpital

07 68 87 89 31 - 06 31 74 06 70



ROUTE DES LACS, à 4 KM DE GRAYAN
COMMUNE DE GRAYAN-ET-L'HÔPITAL





Présentation

Les œuvres présentées sont issues de l'érosion marine et éolienne qui repoussent le trait de côte entre Montalivet et l'Amélie.

Des falaises se dessinent, laissant entrevoir différentes couches géologiques qui tantôt se superposent, tantôt s'imbriquent les unes dans les autres, laissant apparaître des formes et des colorations aux nuances subtiles et souvent éphémères.

Le travail présenté est une vision photographique des éléments naturels visibles sur les plages de la côte médoquine. Parfois une seule photo suffit, parfois un assemblage de plusieurs clichés est nécessaire, pour obtenir un paysage ou une expression.

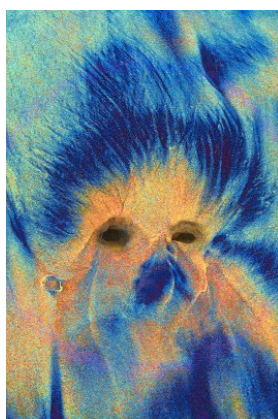
Toutes les colorations existent à l'état natif, mais les techniques photographiques permettent de les révéler et de les sublimer.



Traces sur le sable laissées par le ressac

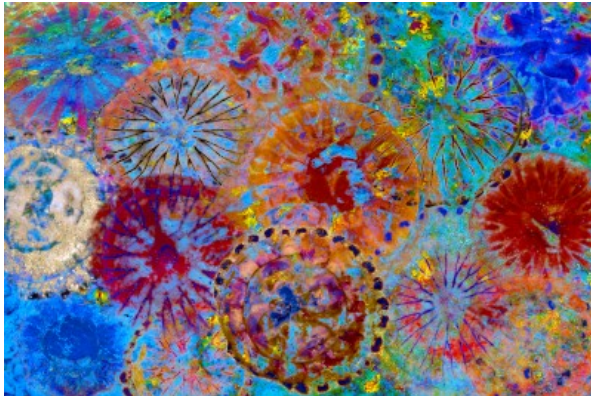


Grottes apparues en 2018 au niveau de la plage des chiens à euronat.



Une fois l'œuvre créée sur ordinateur elle est imprimée sur papier d'art ou sur Impression sur toile dans un format qui peut aller jusqu'à 2 mètres.

Chaque œuvre n'est tirée qu'à 10 exemplaires. Un certificat d'authenticité est fourni pour chaque tirage.



1 - Explosion médusique

Dimension : 100 x 67 cm

Matière : Impression sur toile

Ensemble de méduses rayonnées échouées sur les plages médoquines.

Leur prolifération évoque une explosion spontanée de cnidaires

2- Océan de fleurs

Dimension : 100 x 67 cm

Matière : Impression sur toile

Dans l'océan, les méduses rayonnées apparaissent comme des fleurs coupées flottant au gré des courants.



3- Cristal médusique

Dimension : 100 x 67 cm

Matière : Impression sur toile

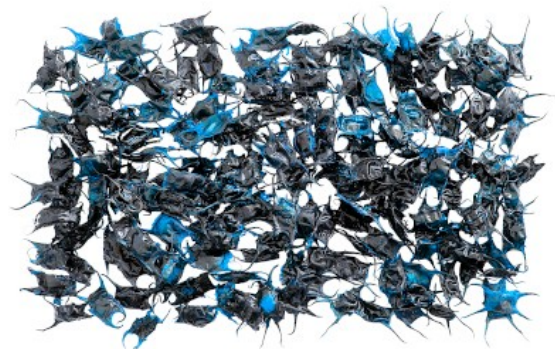
Cavité orale d'une méduse rayonnée dont les tentacules abîmés s'apparentent à une géode de quartz.

4 - Champ de raies

Dimension : 100 x 67 cm

Matière : Impression sur toile

Les raies qui vivent le long de la côte médoquine sont ovipares. Une fois matures, les petites raies quittent leur capsule nourricière qui vient s'échouer sur les plages.





5 - Raie Gurpienne

Dimension : 100 x 67 cm

Matière : Impression sur toile

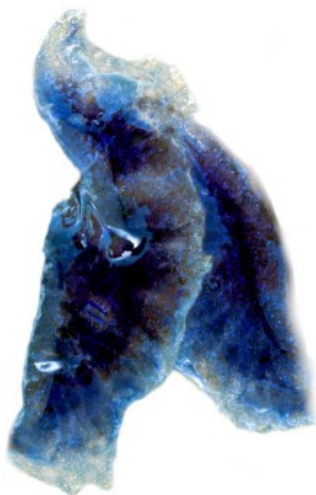
En plus des différentes espèces de raies (mélée, bouclée, brunette, fleurie...) qui vivent sur la côte médocaine, on peut trouver, dans l'argile sur la plage du GURP, des créatures ressemblant à des « batoïdes ».

6 - Licorne

Dimension : 40 x 60 cm

Matière : Impression sur toile

Écoulement d'eau douce sur la plage du Gulp.



7 - Cheval médusique

Dimension : 40 x 60 cm

Matière : Impression sur toile

Composition à partir de morceaux de méduse bleue.

Montalivet - 2021



Jaume CAMIN

Jaume



Les impressions sur toile sont réalisées par

Ch. Viaud.
AGENCE
PHOTO
CREATION
268 bis rue d'Ornano
33000 BORDEAUX