

**ESPACE BIBLIOTHEQUE DE GRAYAN**

**du 19 au 30 Avril 2022**

**EXPOSITION d'ARTEFACTS**

du lundi au samedi 10h à 12h30 - mercredi et jeudi 16h à 18h30

*Visages de Plage*



***Jaume CAMIN***

**Vernissage le vendredi 22 Avril 2022 - 18h30**



### Présentation

Les œuvres présentées sont issues de l'érosion marine et éolienne qui repoussent le trait de côte entre Montalivet et l'Amélie.

Des falaises se dessinent, laissant entrevoir différentes couches géologiques qui tantôt se superposent, tantôt s'imbriquent les unes dans les autres, laissant apparaître des formes et des colorations aux nuances subtiles et souvent éphémères.

Le travail présenté est une vision photographique des éléments naturels visibles sur les plages de la côte médoquine. Parfois une seule photo suffit, parfois un assemblage de plusieurs clichés est nécessaire, pour obtenir un paysage ou une expression.

Toutes les colorations existent à l'état natif, mais les techniques photographiques permettent de les révéler et de les sublimer.



Traces sur le sable laissées par le ressac

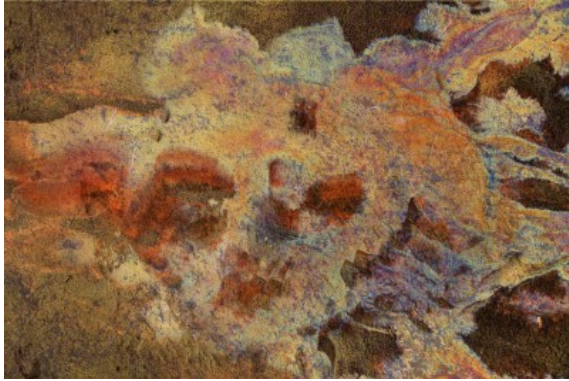


Grottes apparues en 2018 au niveau de la plage des chiens à euronat.



Une fois l'œuvre créée sur ordinateur elle est imprimée sur papier d'art ou sur Impression sur toile dans un format qui peut aller jusqu'à 2 mètres.

Chaque œuvre n'est tirée qu'à 10 exemplaires. Un certificat d'authenticité est fourni pour chaque tirage.



### 1 - Cybèle

Dimension : 100 x 67 cm

Matière : Impression sur toile

Visage de la déesse personnifiant la nature sauvage. Apparition sur la plage de Montalivet dans un écoulement d'eau douce.



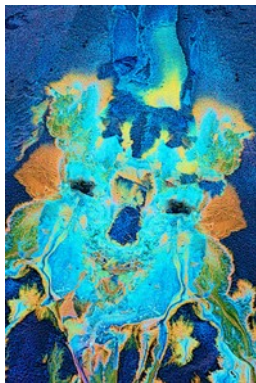
### 2 - Masque de Feu

Dimension : 40 x 58 cm

Matière : Impression sur toile

La forêt a toujours été présente dans le Médoc.

Mais depuis la loi du 19 juin 1857, l'expansion des essences résineuses nécessite une vigilance permanente pour éviter les incendies.



### 3 - Clown

Dimension : 67 x 100 cm

Matière : Impression sur toile

Écoulement d'eau douce sur la plage de Montalivet.

Les couleurs ont été « poussées », pour accentuer le ton des pigments naturels.



### 4 - Macaque médoquin

Dimension : 40 x 60 cm

Matière : Papier d'Art sur Aluminium

Éventail sableux sur la plage de Montalivet laissé par le retrait des vagues lors du jusant.

La couleur rose, apparue en saturant le sable, m'a tout de suite fait penser aux macaques vivant sur les pentes du Mont Fuji.





### 5 - Nasique à la boucle d'oreille

Dimension : 67 x 100 cm

Matière : Impression sur toile

Éventail sableux sur la plage de Montalivet pour la chevelure.

Les grottes dunaires apparues de façon éphémères au niveau de la plage des chiens à Euronat sont à l'origine des orbites.0



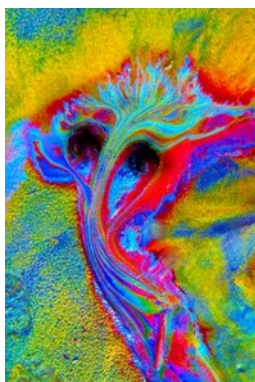
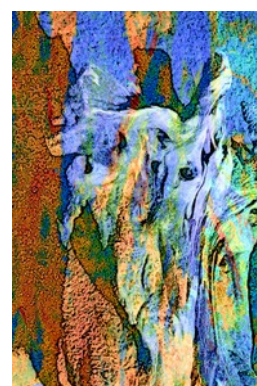
### 6 - Masque chevalin

Dimension : 40 x 60 cm

Matière : Impression sur toile

Bois flottés échoué sur l'argile de la plage de Montalivet.

Masque rituel des médules, peuple primitif, ayant occupé la pointe du Médoc avant les Bituriges-Vivisques.



### 7 - Hydre

Dimension : 60 x 40 cm

Matière : Impression sur toile

Écoulement d'eau douce sur la plage de Montalivet en provenance des marécages post-dunaire.

Les matières organiques présentes au fond du marécage se décomposent et donnent une impression huileuse en surface.



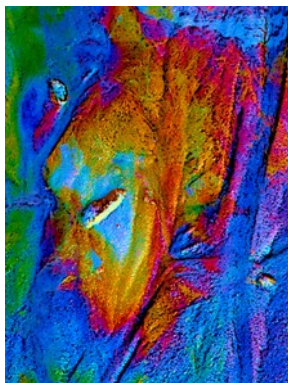
### 8 - Corona

Dimension : 67 x 40 cm

Matière : Impression sur toile

Association d'un ensemble d'instantanés d'écoulement d'eau sur les plages de Vensac et de Montalivet.





### 9 - Medulia

Dimension : 40 x 60 cm

Matière : Impression sur toile

Dans un écoulement d'eau douce sur la plage de Montalivet est apparu le visage d'une femme médule (peuple primitif du Médoc).



### 10 - Vieillard

Dimension : 40 x 51 cm

Matière : Impression sur toile

Paréidolie d'un buste de vieillard dans la couche argileuse, visible sur les falaises entre l'Amélie et la Négade.



### 11- Artémis médoquine

Dimension : 67 x 100 cm

Matière : Impression sur toile

Un bois flotté, brûlé sur la plage et dressé en guise de statue évoque une version médoquine de la déesse de la nature et de la chasse.



### 12- Ame médusique

Dimension : 40 x 60 cm

Matière : Impression sur toile

Une méduse « chou fleur » échouée sur la plage de Vensac, regarde passer les humains en essayant de percer leurs pensées.





### 13 – Geiha masquée

Dimension : 40 x 60 cm

Matière : Impression sur toile

Écoulement d'eau douce sur la plage de Montalivet. Le sable, en bas de dune est coloré par des pigments ferrugineux.

La partie blanche du visage provient de la membrane qui recouvre la partie d'eau stagnante.



### 14– Rockeur montalivien

Dimension : 40 x 60 cm

Matière : Impression sur toile

Emulsion d'écume arrêtée par les roseaux poussant au bas de la dune, dans les écoulements d'eau douce des marécages voisins.



### 15– Visage paisible

Dimension : 60 x 40 cm

Matière : Impression sur toile

Bas relief dans la couche argileuse des falaises de la Négade.

Visage apaisé d'un Biturige-vivisque contemplant le comportement de ses lointains descendants.





## Un pèlerin traverse le médoc

### 1 -Pèlerin traversant l'Estuaire de la Gironde



Dimension : 30 x 20 cm

Matière : toile collé sur carton

Arrivant de Saintonge, le pèlerin devait traverser l'estuaire à Talmont pour se rendre à « Notre-Dame de la fin des Terres » à Soulac. : la basilique possédait une statue de Notre-Dame et des reliques de Sainte Véronique que vénéraient les pèlerins.



### 2 - Pèlerin traversant les marécages médoquins

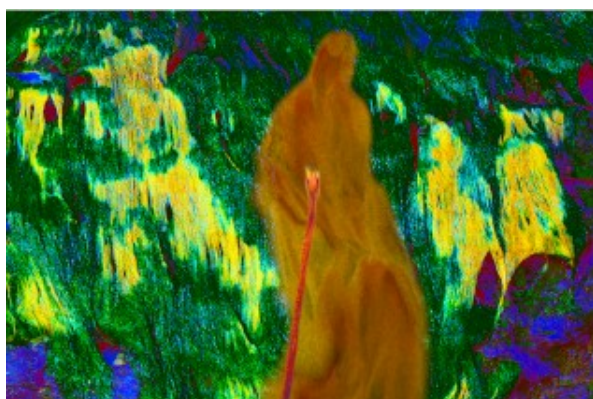
Dimension : 30 x 22,5 cm

Matière : toile collé sur carton

Un pèlerin de Saint Jacques repart de SOULAC après avoir fait ses oraisons à Sainte Véronique. En se dirigeant vers L'Hopital, il doit traverser des marécages.



### 3 - Pèlerin traversant la forêt galerie



Dimension : 30 x 20 cm

Matière : toile collé sur carton

En se dirigeant vers la commanderie des Hospitaliers de Saint Jean de Jérusalem, le pèlerin doit emprunter un chemin dans une forêt dense propice aux traquenards.





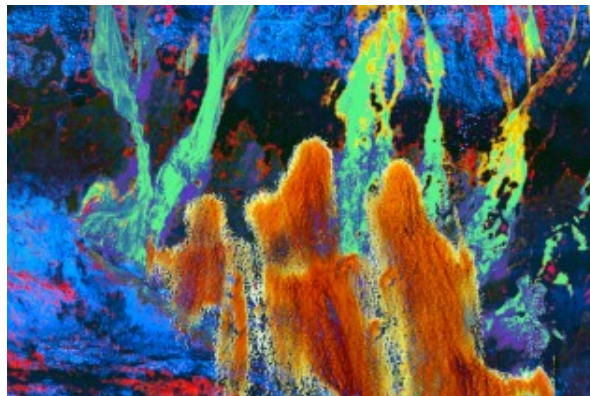
#### 4 - Oraison

Dimension : 30 x 20 cm

Matière : toile collé sur carton

Pèlerins empruntant la voie littorale, en prière à la chapelle de l'Hôpital.

Dans le village de l'Hôpital, se trouve la chapelle Saint Jean Baptiste. Cet édifice est le dernier témoin d'une commanderie de l'Ordre des Hospitaliers de Saint-Jean-de-Jérusalem qui accueillait les pèlerins venant de Soulac dès le XIIème siècle.



#### 5- Pèlerin traversant la forêt de chênes

Dimension : 30 x 20 cm

Matière : toile collé sur carton

Un pèlerin solitaire traverse des forêts de chênes suivi par des ombres inquiétantes.

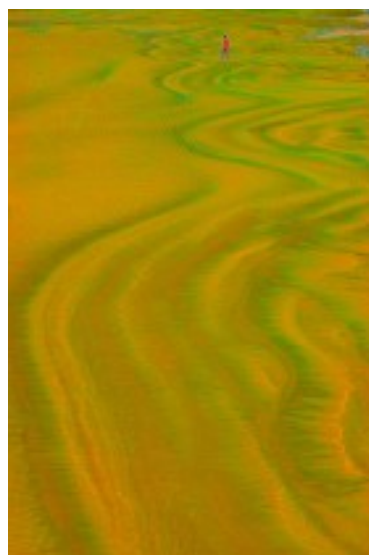


#### 6- Pèlerin partant vers les Landes

Dimension : 20 x 30 cm

Matière : toile collé sur carton

Après avoir traversé le Médoc, le pèlerin se dirige vers les landes où l'attendent les mouches, la chaleur, les sables mouvants, le manque de pain, de vin, de viande et d'eau.





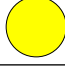





Les impressions sur toile sont réalisées par



Tarifs

	50,00 €
	100,00 €
	130,00 €
	200,00 €