

**Affiche « La chandeleur des peintres »**



### Présentation

Les œuvres présentées sont issues de l'érosion marine et éolienne qui repoussent le trait de côte entre Montalivet et l'Amélie.

Des falaises se dessinent, laissant entrevoir différentes couches géologiques qui tantôt se superposent, tantôt s'imbriquent les unes dans les autres, laissant apparaître des formes et des colorations aux nuances subtiles et souvent éphémères.

Le travail présenté est une vision photographique des éléments naturels visibles sur les plages de la côte médoquine. Parfois une seule photo suffit, parfois un assemblage de plusieurs clichés est nécessaire, pour obtenir un paysage ou une expression.

Toutes les colorations existent à l'état natif, mais les techniques photographiques permettent de les révéler et de les sublimer.



Traces sur le sable laissées par le ressac



Grottes apparues en 2018 au niveau de la plage des chiens à euronat.



Une fois l'œuvre créée sur ordinateur elle est imprimée sur papier d'art ou sur toile dans un format qui peut aller jusqu'à 2 mètres.

Chaque œuvre n'est tirée qu'à 10 exemplaires. Un certificat d'authenticité est fourni pour chaque tirage.



**1 -Pèlerin traversant les marécages médoquins**

Dimension : 100 x 67 cm

Matière : Tirage sur papier d'art

Un pèlerin de Saint Jacques repart de SOULAC après avoir fait ses oraisons à Sainte Véronique. En se dirigeant vers L'Hopital, il doit traverser des marécages médoquins.

Montalivet - 2018



**4 – Geisha masquée**

Dimension : 40 x 60 cm

Matière : Tirage sur papier d'art

Tâche d'eau douce sur du sable coloré par des pigments ferrugineux.

Montalivet - 2021



**5 – Macaque médoquin**

Dimension : 40 x 60 cm

Matière : Tirage sur papier d'art

Éventail sableux sur la plage de Montalivet laissé par le retrait des vagues lors du jusant.

Montalivet - 2020



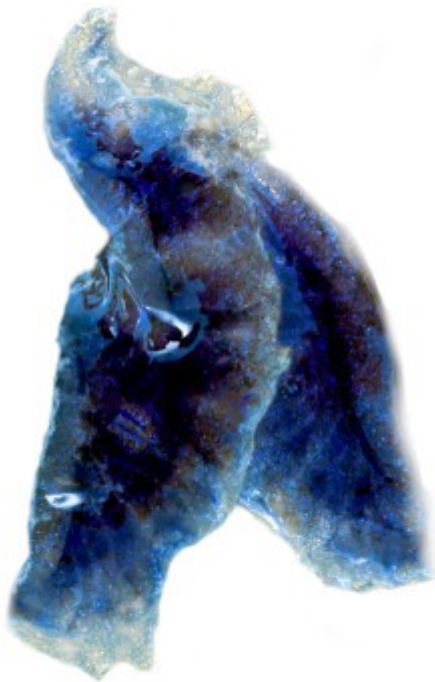
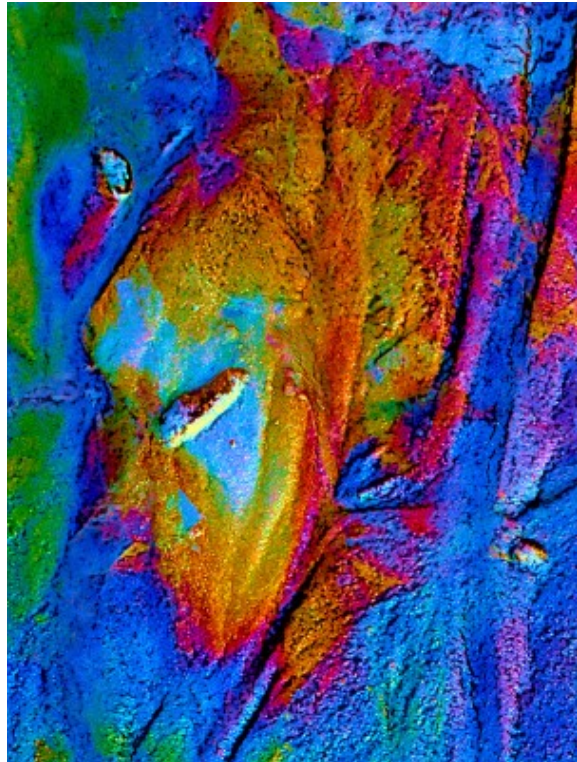
**6 - Médulia**

Dimension : 40 x 53 cm

Matière : Tirage sur toile

Une tâche d'eau douce sur la plage de Montalivet révèle le visage d'une femme du peuple primitif du Médoc : les medulli.

Montalivet - 2020



**7 - Cheval médusique**

Dimension : 40 x 60 cm

Matière : Tirage sur toile

Composition à partir de morceaux de méduse bleue.

Montalivet - 2021



*Jaume CAMIN*

*Jaume*



Les impressions sur toile sont réalisées par

*Ch. Viaud.*  
AGENCE  
PHOTO  
CREATION  
268 bis rue d'Ornano  
33000 BORDEAUX