

Du 1^{er} juillet au 1^{er} août 2021 de 13h à 18h

Vernissage le 2 juillet à 18h30

EXPOSITIONS ESTIVALES

de l'abbaye de Vertheuil

GALERIE DU CLOÎTRE

ARTEFACTS



CAPALA

GALERIE DES MOINES

L'histoire étonnante des Irlandais du Vignoble et du Négoce

Le chemin de croix de l'abbatiale

14 panneaux peints sur métal datant du milieu du XIX^{ème} siècle

L'Envers du Décor

Photographies de l'abbaye par Béatrice Mignon



Galerie du cloître
Abbaye de Vertheuil



Présentation

Les œuvres présentées sont issues de l'érosion marine et éolienne qui repoussent le trait de côte entre Montalivet et l'Amélie.

Des falaises se dessinent, laissant entrevoir différentes couches géologiques qui tantôt se superposent, tantôt s'imbriquent les unes dans les autres, laissant apparaître des formes et des colorations aux nuances subtiles et souvent éphémères.

Le travail présenté est une vision photographique des éléments naturels visibles sur les plages de la côte médoquine. Parfois une seule photo suffit, parfois un assemblage de plusieurs clichés est nécessaire, pour obtenir un paysage ou une expression.

Toutes les colorations existent à l'état natif, mais les techniques photographiques permettent de les révéler et de les sublimer.



Traces sur le sable laissées par le ressac

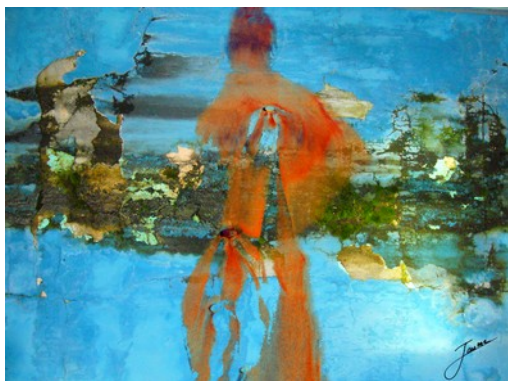


Grottes apparues en 2018 au niveau de la plage des chiens à euronat.



Une fois l'œuvre créée sur ordinateur elle est imprimée sur papier d'art ou sur Impression sur toile dans un format qui peut aller jusqu'à 2 mètres.

Chaque œuvre n'est tirée qu'à 10 exemplaires. Un certificat d'authenticité est fourni pour chaque tirage.



1 - Pèlerin traversant les marécages médocains

Dimension : 150 x 115 cm

Matière : Impression sur toile

Un pèlerin de Saint Jacques arrive à SOULAC et traverse le Médoc en suivant la voie littorale.

2 - Désordre structural

Dimension : 100 x 67 cm

Matière : Impression sur toile

Colorisation de morceaux d'écorce de Houx.



3 - Corona

Dimension : 40 x 67 cm

Matière : Impression sur toile

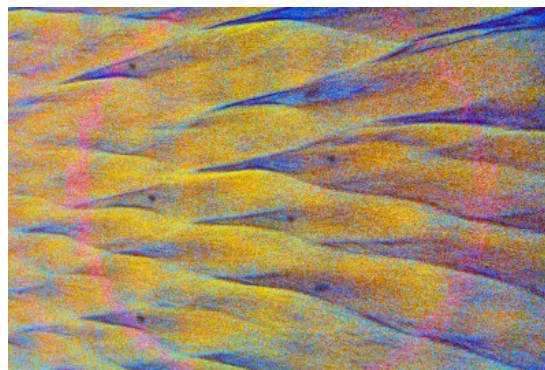
En cette période d'épidémie, la combinaison de certaines traces huileuses trouvées sur la plage de Vensac, permettent de déterminer le profil masqué de l'estivant de l'été 2020.

4 - Assaut marin

Dimension : 100 x 67 cm

Matière : Impression sur toile

L'érosion marine et éolienne est permanente sur la côte sableuse. La conjonction des marées et du vent peut devenir une combinaison destructrice.



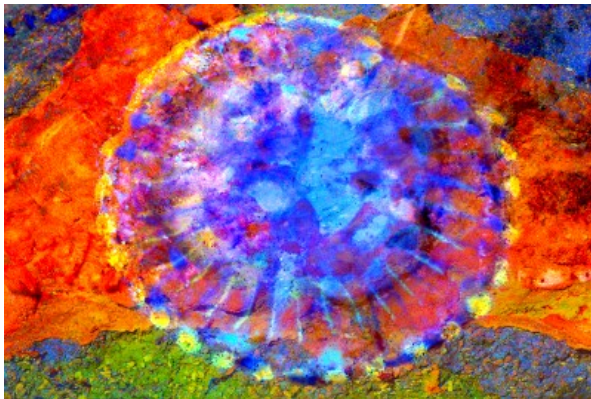
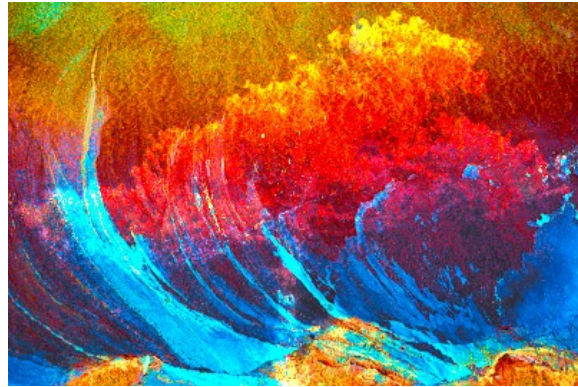


5 - Tempête médoquine

Dimension : 100 x 67 cm

Matière : Impression sur toile

Les Landes de Gascogne doivent composer avec deux fléaux : les tempêtes hivernales qui érodent fortement la côte sableuse et les incendies estivaux qui détruisent la forêt de pins.



6 - Cristal médusique

Dimension : 100 x 67 cm

Matière : Impression sur toile

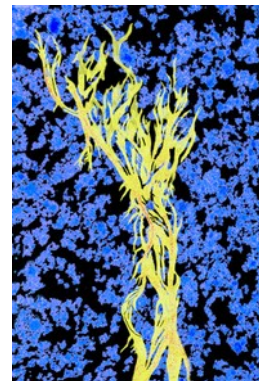
Cavité orale d'une méduse rayonnée dont les tentacules abîmés s'apparentent à une géode de quartz.

7 - Explosion printanière

Dimension : 54 x 80 cm

Matière : Impression sur toile

Lors des chaudes journées du printemps, l'arbre d'or landais expulse sa semence. Poussée par Borée, elle se dépose sur les eaux des marécages, formant une couche lenticulaire.



8 - Explosion médusique

Dimension : 100 x 67 cm

Matière : Impression sur toile

Ensemble de méduses rayonnées échouées sur les plages médoquines.

Leur prolifération évoque une explosion spontanée de cnidaires

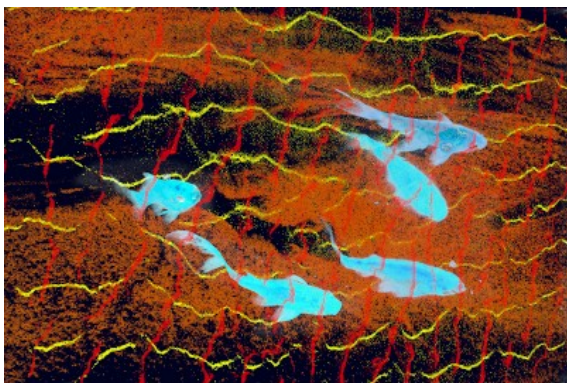


9 - Océan de fleurs

Dimension : 100 x 67 cm

Matière : Impression sur toile

Dans l'océan, les méduses rayonnées apparaissent comme des fleurs coupées flottant au gré des courants.



10 - Filet de sable

Dimension : 100 x 67 cm

Matière : Impression sur toile

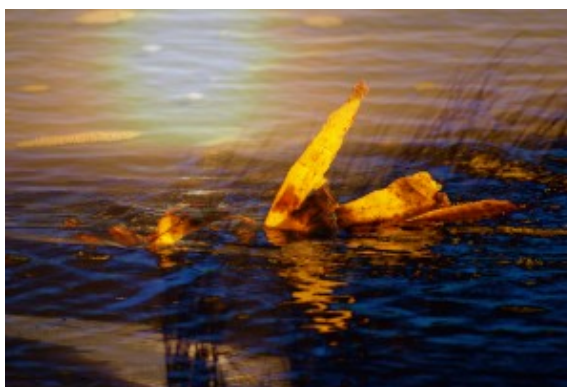
Les populations autochtones pêchent encore « au tramail », ce filet posé sur l'estran à marée basse et relevé à la marée basse suivante.

11- Lame-in-aire

Dimension : 100 x 67 cm

Matière : Impression sur toile

Les flots tempétueux décrochent les laminaires de leur support rocheux et les transportent sur les plages de la côte.



12 - Martin pêcheur

Dimension : 60 x 40 cm

Matière : Impression sur toile

Le long des chemins marécageux, les aulnes offrent un perchoir à ces petits volatiles très vifs.

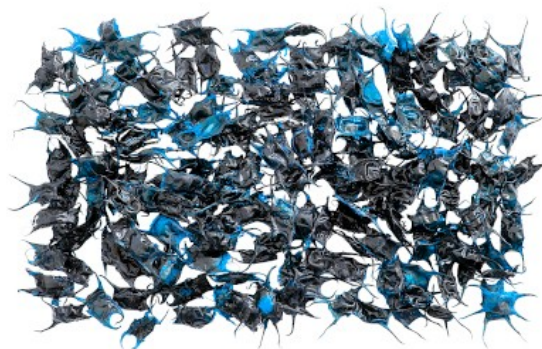


13 - Champ de raies

Dimension : 100 x 67 cm

Matière : Impression sur toile

Les raies qui vivent le long de la côte médoquine sont ovipares. Une fois matures, les petites raies quittent leur capsule nourricière qui vient s'échouer sur les plages.



14 - Masque de Feu

Dimension : 40 x 58 cm

Matière : Impression sur toile

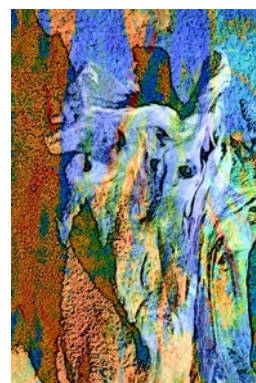
En dehors des marécages la présence de la forêt est importante, mais nécessite une vigilance permanente pour éviter les incendies.

15 - Masque chevalin

Dimension : 40 x 60 cm

Matière : Impression sur toile

Les bois flottés échoués sur l'argile de la plage peuvent donner lieu à une interprétation animale.



16 - Ville engloutie

Dimension : 100 x 83 cm

Matière : Impression sur toile

La côte Aquitaine sableuse subit les assauts permanents de l'Océan Atlantique. Certains villages ont déjà été engloutis par les sables.

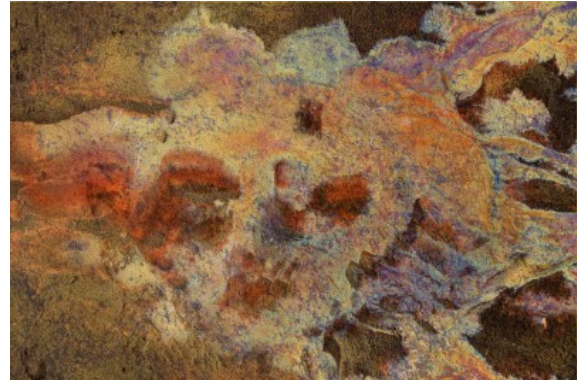


17 - Cybèle

Dimension : 100 x 67 cm

Matière : Impression sur toile

Visage de la déesse personnifiant la nature sauvage. Apparition sur la plage de Montalivet dans un écoulement d'eau douce.



18 - Raie Gurpienne

Dimension : 100 x 67 cm

Matière : Impression sur toile

En plus des différentes espèces de raies (mélée, bouclée, brunette, fleurie...) qui vivent sur la côte médocaine, on peut trouver, dans l'argile sur la plage du GURP, des créatures ressemblant à des « batoïdes ».



19 - Fée au Babouin

Dimension : 100 x 67 cm

Matière : Impression sur toile

Le parcours en forêt offre parfois de curieuses visions et d'étranges rencontres.



20 - Artémis médoquine

Dimension : 67 x 100 cm

Matière : Impression sur toile

Représentation de la déesse de la nature et de la chasse à partir de bois flotté.

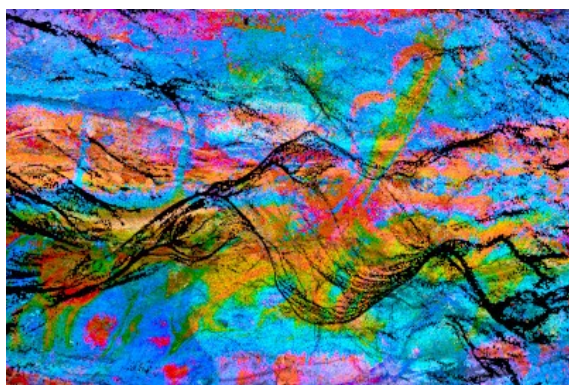
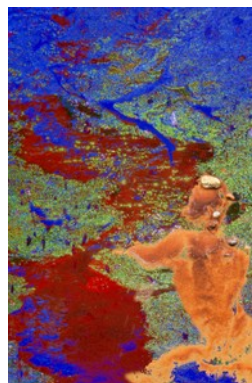


21 - Migration médoquine

Dimension : 67 x 100 cm

Matière : Impression sur toile

Le littoral médocain voit sa population augmenter l'été avec l'arrivée des touristes, mais la population ne devra-t-elle pas émigrer devant la montée des eaux ?



22 - Corps flottants

Dimension : 60 x 40 cm

Matière : Impression sur toile

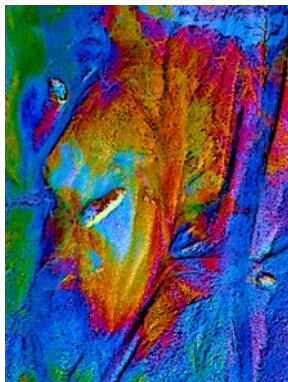
En se baignant dans les eaux médocaines, il est possible de croiser des créatures marines dont on peut apercevoir le squelette rejeté par l'océan.

23 - Vieillard

Dimension : 40 x 51 cm

Matière : Impression sur toile

Du côté de la Négade, l'argile prend des formes humaines après les tempêtes hivernales.



24 - Medulia

Dimension : 40 x 60 cm

Matière : Impression sur toile

Une tache d'eau douce sur la plage de Montalivet révèle le visage d'une femme du peuple primitif du Médoc : les medulli.

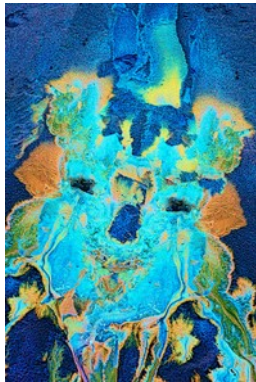
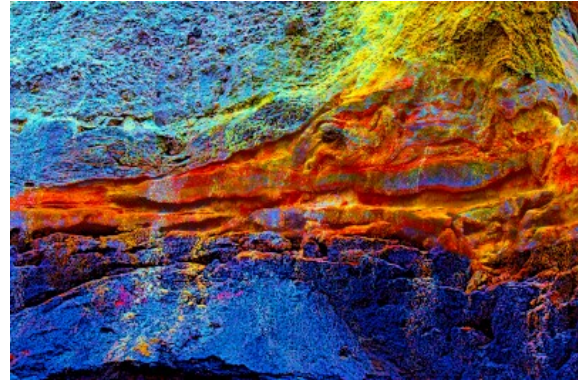


25 - Crocodile médocain

Dimension : 40 x 67 cm

Matière : Impression sur toile

Paréidolie colorée dans la couche argileuse, au nord de la Négade.



26 - Clown

Dimension : 67 x 100 cm

Matière : Impression sur toile

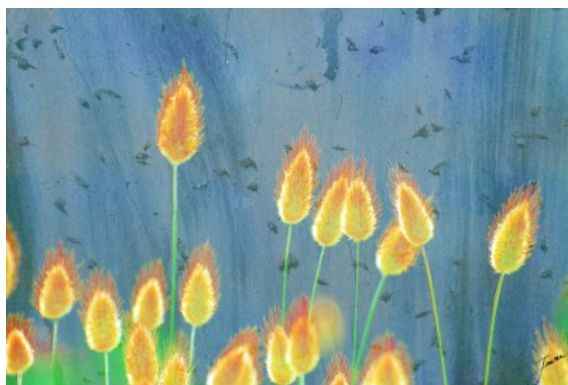
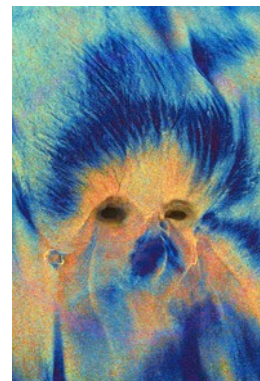
Les taches d'eau douce qui s'écoulent des anciens marécages engloutis sous la dune présentent parfois des figures singulières.

27 - Nasique à la boucle d'oreille

Dimension : 67 x 100 cm

Matière : Impression sur toile

Lors du jusant, l'eau en se retirant, laisse des traces sur le sable. Certaines peuvent faire penser à une chevelure !



28 - Lagure Marine

Dimension : 100 x 67 cm

Matière : Impression sur toile

Dans la lette et le long des chemins sableux poussent les lagures aussi dénommées « queue de lièvre ».



Jaume CAMIN

Jaume



Les impressions sur toile sont réalisées par

Ch. Viaud.
AGENCE
PHOTO
CREATION
268 bis rue d'Ornano
33000 BORDEAUX