

Du 1^{er} juillet au 1^{er} août 2021 de 13h à 18h

Vernissage le 2 juillet à 18h30

EXPOSITIONS ESTIVALES

de l'abbaye de Vertheuil

GALERIE DU CLOÎTRE

ARTEFACTS



CAPALA

GALERIE DES MOINES

L'histoire étonnante des
Irlandais du Vignoble et
du Négoce

Le chemin de croix
de l'abbatiale

14 panneaux peints sur métal datant du
milieu du XIX^{ème} siècle

L'Envers du Décor

Photographies de l'abbaye par
Béatrice Mignon



Galerie du cloître
Abbaye de Vertheuil



Präsentation

Die gezeigten Werke stammen aus der Meeres- und Winderosion, die den Küstenstreifen zwischen Montalivet und Amélie zurückweist.

Es zeichnen sich Klippen ab, die verschiedene geologische Schichten sichtbar machen, die sich manchmal überlagern, manchmal ineinandergreifen und Formen und Färbungen mit subtilen und oft kurzlebigen Nuancen entstehen lassen.

Die vorgestellte Arbeit ist eine fotografische Betrachtung der Naturelemente, die an den Stränden der Atlantikküste zu sehen sind. Manchmal braucht es nur ein einziges Bild, manchmal ist ein Zusammenführen mehrerer Fotos notwendig, um eine Landschaft oder einen Ausdruck zu erhalten.

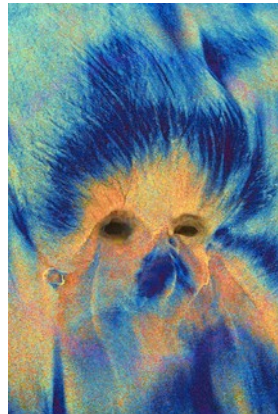
Alle Färbungen gibt es im nativen Zustand, aber mit Hilfe von Fototechniken können sie entdeckt und veredelt werden.



Spuren im Sand vom Ressac



Höhlen entstanden 2018 am Hundestrand in Euronat.



Sobald das Werk auf dem Computer erstellt ist, wird es auf Kunstpapier oder auf Leinwanddruck in einem Format von bis zu 2 m gedruckt.

Jedes Werk wird nur in 10facher Auflage gezogen. Für jede Auflage wird ein Echtheitszertifikat ausgestellt.



1 - Pilger der das Médoc-Moor durchquert

Dimension : 150 x 115 cm

Material : Druck auf der Leinwand

Ein Pilger nach Santiago , verlässt Soulac und überquert die Sümpfe des Medoc – punkts in Richtung der Krankenhauskommandatur.

2 - Strukturelle Unordnung

Dimension : 100 x 67 cm

Material : Druck auf der Leinwand

Verfärbung der Rinde der Stechpalme.



3 - Corona

Dimension : 40 x 67 cm

Material : Druck auf der Leinwand

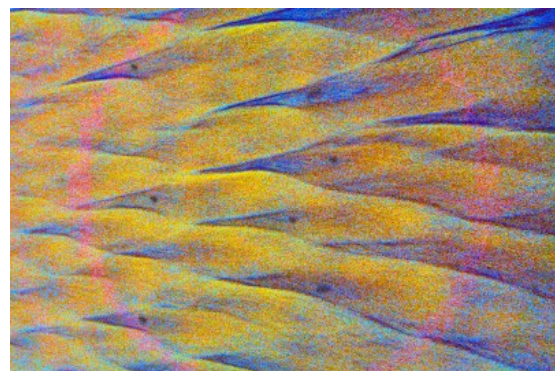
Man findet bestimmte Ölsuren auf dem Strand von Vensac. In dieser Epidemiezeit erlauben diese Spuren das verborgene Profil (« Masken » - Profil) des Sommerurlaubers 2020 zu erkennen.

4 - Meeresangriff

Dimension : 100 x 67 cm

Material : Druck auf der Leinwand

Die Sandküste erträgt ständig eine Erosion von Meer und Wind. Flut, Ebbe und Wind können eine verderberische Kombination werden.



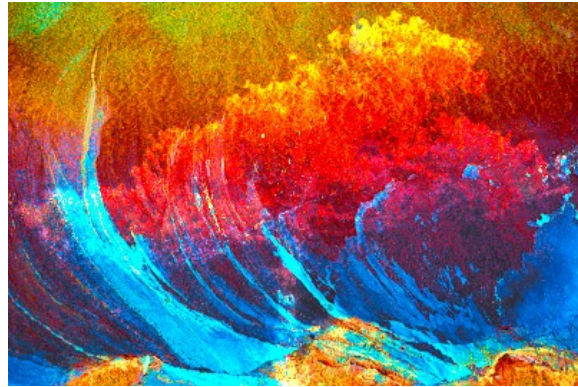


5 - Medoquiner Sturm

Dimension : 100 x 67 cm

Material : Druck auf der Leinwand

die Länder von Cascoigne müssen mit zwei Plagen umgehen : Winterstürme, die die sandige Küste stark erodieren und Sommerbrände, die den Kiefernwald zerstören.



6 - Quallen Kristall

Dimension : 100 x 67 cm

Material : Druck auf der Leinwand

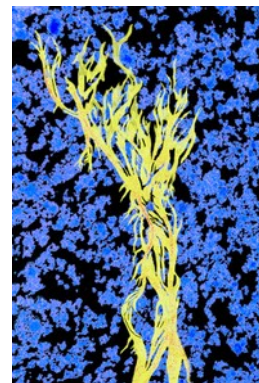
Mundhöhle einer Strahlenqualle deren beschädigte Tentakel einer Quartsgeode ähneln.

7 - Frühlingsexplosion

Dimension : 54 x 80 cm

Material : Druck auf der Leinwand

Während der warmen Frühlingstagen verstreut der goldene Baum der « Landes » seinen Samen. Vom Nordwind gedrängt setzt dieser sich auf dem Wasser im Moor ab und formt eine linsenförmige Schicht.



8 - Quallen explosion

Dimension : 100 x 67 cm

Material : Druck auf der Leinwand

Ensemble de méduses rayonnées échouées sur les plages medoquines.

Leur prolifération évoque une explosion spontanée de cnidaires

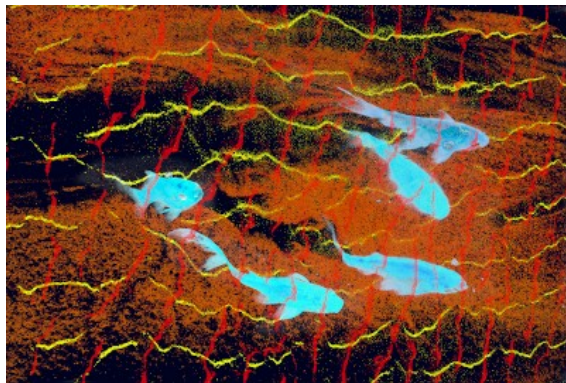
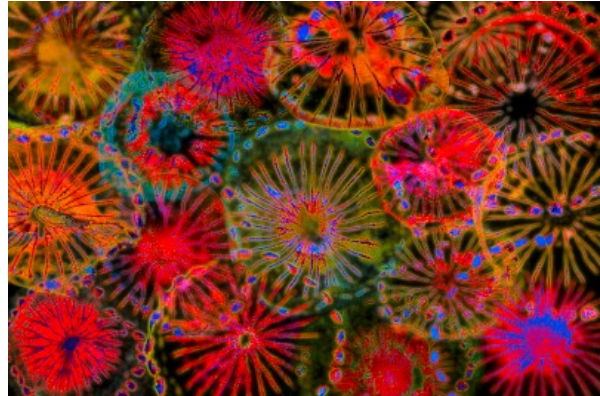


9 - Meer aus Blumen

Dimension : 100 x 67 cm

Material : Druck auf der Leinwand

Im Ozean strahlen Quallen aus wie Schnittblumen, die in Sansteinströmungen schwimmen.



10 - Sandnetz

Dimension : 100 x 67 cm

Material : Druck auf der Leinwand

Die Ur-Bewohner fischen noch mit dem « Tramail ». Dieses Netz wird bei Ebbe auf das Watt gelegt und bei der nächsten Ebbe eingezogen.

11- Lame-in-aire

Dimension : 100 x 67 cm

Material : Druck auf der Leinwand

Die stürmischen Wellen reißen den Seetang von ihrem felsigen Träger und transportieren ihn an die Strände der Küste.



12 - Eisvogel

Dimension : 60 x 40 cm

Material : Druck auf der Leinwand

An den Moorwegen entlang bieten die Erlen den kleinen lebhaften Vögeln Nistplätze an.

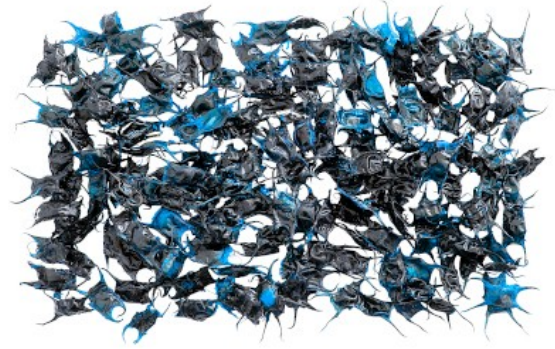


13 - Rochenfeld

Dimension : 100 x 67 cm

Material : Druck auf der Leinwand

Die entlang des Médoc-Küste lebenden Rochen legen Eier. Wenn die kleinen Rochen ausgereift sind verlassen sie ihre Nahrungskapsel. Diese wird dann an den Strand gespült.



14 - Feuermaske

Dimension : 40 x 58 cm

Material : Druck auf der Leinwand

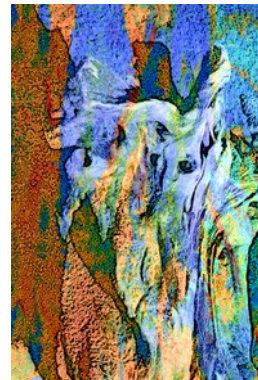
Sowohl das Moor als auch der Wald sind wichtig. Der Wald benötigt aber eine ständige Aufmerksamkeit um Walbrände zu vermeiden.

15 - Pferdemaske

Dimension : 40 x 60 cm

Material : Druck auf der Leinwand

Das auf dem Lehm des Strandes gelandete Treibholz kann als Tier interpretiert werden.



16 - Versunkene Stadt

Dimension : 100 x 83 cm

Material : Druck auf der Leinwand

Die Aquitanische Sandküste ist den ständigen Angriffen des Atlantischen Ozeans ausgesetzt. Manche Dörfer wurden vom Sand schon verschlungen.

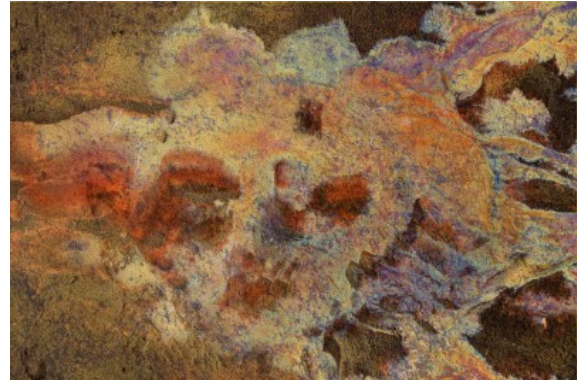


17 - Cybèle

Dimension : 100 x 67 cm

Material : Druck auf der Leinwand

Gesicht einer Göttin die die Urnatur verkörpert. Erscheinung in einem Süßwasserfluss am Strand von Montalivet.



18 - « Gurp » - Rochen

Dimension : 100 x 67 cm

Material : Druck auf der Leinwand

An der Médoc-Küste leben verschiedenen Rochenarten. Im Lehm am Strand von Gurp findet man Kreaturen die an « Batoideas » erinnern.

19 - Paviansfee

Dimension : 100 x 67 cm

Material : Druck auf der Leinwand

Ein Gang durch den Wald bietet manchmal seltsame Visionen und Begegnungen.



20 - Artemis Medoquin

Dimension : 67 x 100 cm

Material : Druck auf der Leinwand

Darstellung der Göttin der Natur und Jagd, aus Treibholz.

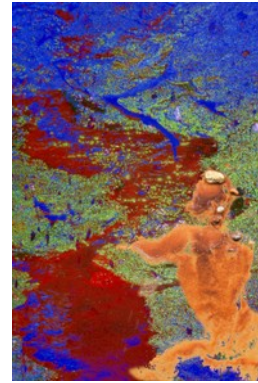


21 - Médoc-Migration

Dimension : 67 x 100 cm

Material : Druck auf der Leinwand

Die Einwohnerzahl der Medoc-Küste wächst im Sommer mit der Anreise der Touristen an. Sollte die Bevölkerung angesichts des steigenden Wassers nicht eher emigrieren ?



22 - Treibende Dinge

Dimension : 60 x 40 cm

Material : Druck auf der Leinwand

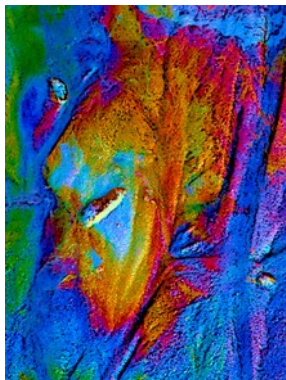
Wenn man im Meer am Médoc badet kann man Meereskreaturen begegnen deren Skelett man auch auf dem Strand findet.

23 - Greis

Dimension : 40 x 51 cm

Material : Druck auf der Leinwand

An der Küste von Négade nimmt der Lehm nach den Winterstürmen menschliche Formen an.



24 - Medulia

Dimension : 40 x 60 cm

Material : Druck auf der Leinwand

Ein Süßwasserfleck auf dem Médoc-Strand erinnert an das Gesicht einer Frau des ursprünglichen Médoc-Volkes : die « Medulli ».

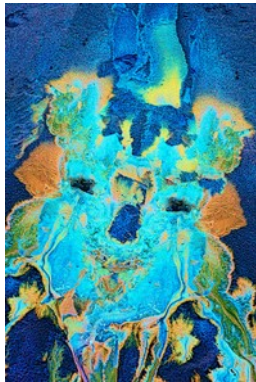
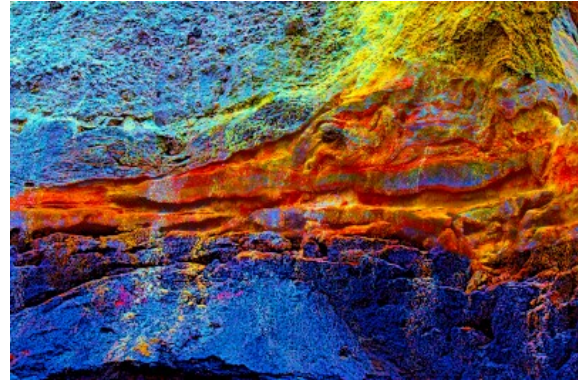


25 - Médoc-Krokodil

Dimension : 40 x 67 cm

Material : Druck auf der Leinwand

Bunte Pareidolie in der Lehmschicht, nördlich der Negade.



26 - Clown

Dimension : 67 x 100 cm

Material : Druck auf der Leinwand

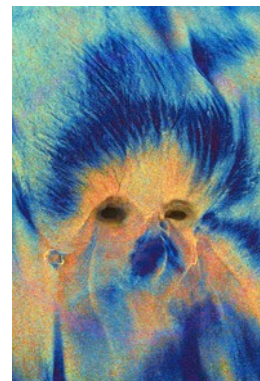
Die Flecken des Süßwassers bilden manchmal eigenartige Figuren. Dieses Süßwasser fließt aus einem ehemaligen Moor, das nun unter den Dünen verschwunden ist.

27 - Rüsselaffe mit Ohrring

Dimension : 67 x 100 cm

Material : Druck auf der Leinwand

Die Ebbe lässt mit dem abfließenden Wasser Spuren im Sand. Manche erscheinen sogar als Haarpracht !



28 - Meersamtgras

Dimension : 100 x 67 cm

Material : Druck auf der Leinwand

In der « Lette » und entlang der Sandwege wächst Samtgras, das auch als "Hasenschwanz" bekannt sind.



Jaume CAMIN

Jaume



Die Drucke auf der Leinwand werden von

Ch. Viaud.
AGENCE
PHOTO
CREATION
268 bis rue d'Ornano
33000 BORDEAUX