

An abstract painting with a rich, textured background. The colors are a mix of vibrant blues, reds, oranges, yellows, and purples, with some darker, almost black, lines and shapes scattered throughout. The overall effect is one of dynamic energy and complex visual patterns.

Exposition d'Artefacts

Jaume CAMIN

euronat

Centre de thalassothérapie

du 3 au 29 Août 2021

9h-12h30 14h30-18h

sauf le Dimanche



Présentation

Les œuvres présentées sont issues de l'érosion marine et éolienne qui repoussent le trait de côte entre Montalivet et l'Amélie.

Des falaises se dessinent, laissant entrevoir différentes couches géologiques qui tantôt se superposent, tantôt s'imbriquent les unes dans les autres, laissant apparaître des formes et des colorations aux nuances subtiles et souvent éphémères.

Le travail présenté est une vision photographique des éléments naturels visibles sur les plages de la côte médoquine. Parfois une seule photo suffit, parfois un assemblage de plusieurs clichés est nécessaire, pour obtenir un paysage ou une expression.

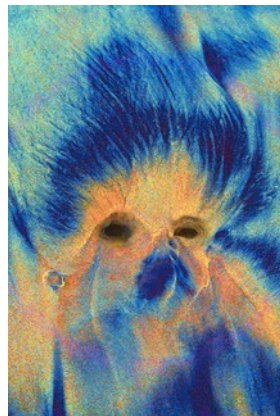
Toutes les colorations existent à l'état natif, mais les techniques photographiques permettent de les révéler et de les sublimer.



Traces sur le sable laissées par le ressac



Grottes apparues en 2018 au niveau de la plage des chiens à euronat.



Une fois l'œuvre créée sur ordinateur elle est imprimée sur papier d'art ou sur Impression sur toile dans un format qui peut aller jusqu'à 2 mètres.

Chaque œuvre n'est tirée qu'à 10 exemplaires. Un certificat d'authenticité est fourni pour chaque tirage.



6 - Cristal médusique

Dimension : 100 x 67 cm

Matière : Impression sur toile

Cavité orale d'une méduse rayonnée dont les tentacules abîmés s'apparentent à une géode de quartz.



8 - Explosion médusique

Dimension : 100 x 67 cm

Matière : Impression sur toile

Ensemble de méduses rayonnées échouées sur les plages médoquines.

Leur prolifération évoque une explosion spontanée de cnidaires

9 - Océan de fleurs

Dimension : 100 x 67 cm

Matière : Impression sur toile

Dans l'océan, les méduses rayonnées apparaissent comme des fleurs coupées flottant au gré des courants.



12 - Martin pêcheur

Dimension : 60 x 40 cm

Matière : Impression sur toile

Le long des chemins marécageux, les aulnes offrent un perchoir à ces petits volatiles très vifs.

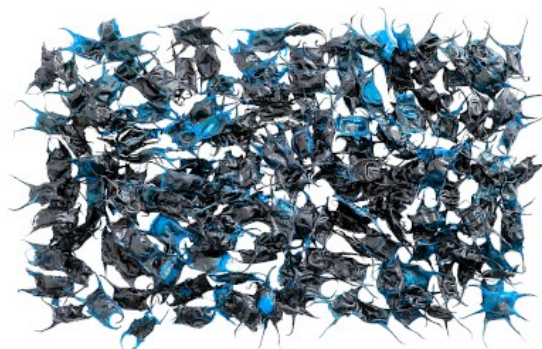


13 - Champ de raies

Dimension : 100 x 67 cm

Matière : Impression sur toile

Les raies qui vivent le long de la côte médoquine sont ovipares. Une fois matures, les petites raies quittent leur capsule nourricière qui vient s'échouer sur les plages.



14 - Masque de Feu

Dimension : 40 x 58 cm

Matière : Impression sur toile

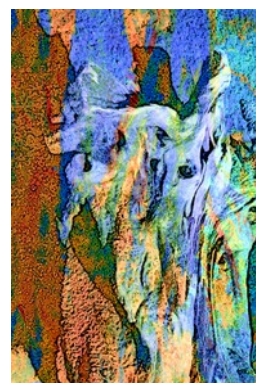
En dehors des marécages la présence de la forêt est importante, mais nécessite une vigilance permanente pour éviter les incendies.

15 - Masque chevalin

Dimension : 40 x 60 cm

Matière : Impression sur toile

Les bois flottés échoués sur l'argile de la plage peuvent donner lieu à une interprétation animale.



18 - Raie Gurpienne

Dimension : 100 x 67 cm

Matière : Impression sur toile

En plus des différentes espèces de raies (mélée, bouclée, brunette, fleurie...) qui vivent sur la côte médocaine, on peut trouver, dans l'argile sur la plage du GURP, des créatures ressemblant à des « batoïdes ».

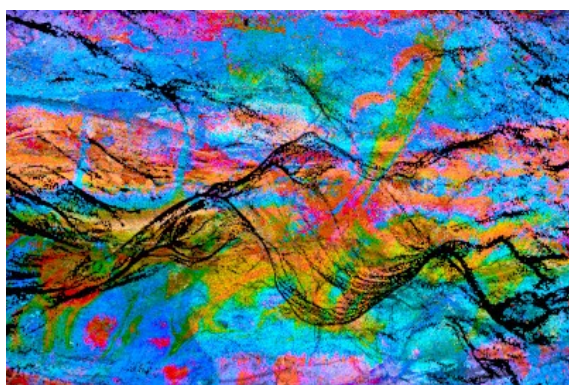


20 – Artémis médoquine

Dimension : 67 x 100 cm

Matière : Impression sur toile

Représentation de la déesse de la nature et de la chasse à partir de bois flotté.



22 - Corps flottants

Dimension : 60 x 40 cm

Matière : Impression sur toile

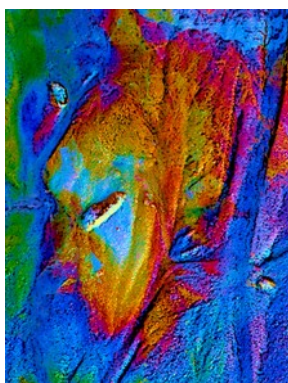
En se baignant dans les eaux médocaines, il est possible de croiser des créatures marines dont on peut apercevoir le squelette rejeté par l'océan.

23 - Vieillard

Dimension : 40 x 51 cm

Matière : Impression sur toile

Du côté de la Négade, l'argile prend des formes humaines après les tempêtes hivernales.



24 - Medulia

Dimension : 40 x 60 cm

Matière : Impression sur toile

Une tache d'eau douce sur la plage de Montalivet révèle le visage d'une femme du peuple primitif du Médoc : les medulli.

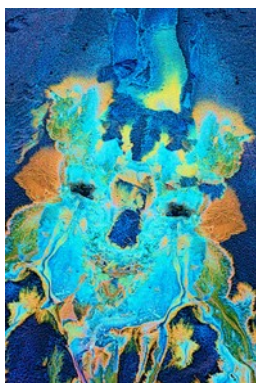
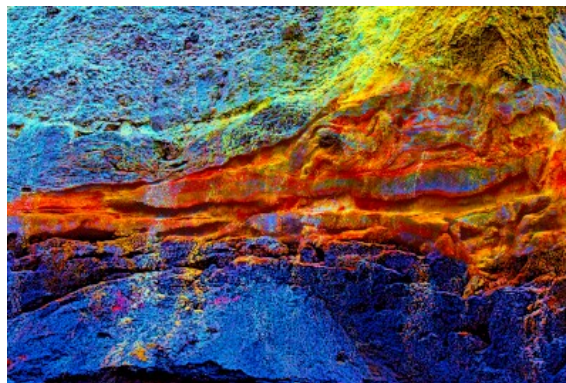


25 - Crocodile médocain

Dimension : 40 x 67 cm

Matière : Impression sur toile

Paréidolie colorée dans la couche argileuse, au nord de la Négade.



26 - Clown

Dimension : 67 x 100 cm

Matière : Impression sur toile

Les taches d'eau douce qui s'écoulent des anciens marécages engloutis sous la dune présentent parfois des figures singulières.



Jaume CAMIN

Jaume



Les impressions sur toile sont réalisées par

Ch. Viaud.
AGENCE
PHOTO
CREATION
268 bis rue d'Ornano
33000 BORDEAUX